

研修医しゅー



和歌山県医師会

〒640-8514 和歌山市小松原通1丁目1 県民文化会館

電話(073)424-5101代 FAX(073)436-0530

E-mail: ishikai@wakayama.med.or.jp

平成30年9月発行



「病児保育の紹介」

医療法人 三日月会 月山チャイルドケアクリニック 院長 月山 啓 先生



皆様が外来担当の日や、手術の執刀医であった当日に、突如、ご自身のお子どもさんが発熱し、保育所では預かっていただけない状況になった際、どうしたらいいのでしょうか。

子どもが病気になった際は、養育者が看護するのが理想であり、その際に養育者が看護に専念できる環境を社会全体が構築(就業支援)していくことは最重要課題ですが、現状は十分に整備されているとは言えません。

このような場合の育児支援(就業支援)として、(1)ファミリーサポートセンター、(2)ベビーシッター、(3)NPO法人などが利用できますが、病気になった子どもを常設の施設内でお預かりすることを病児保育といいます。主として当該事業所に勤務している方の子供を対象としている事業所内保育所や病気後の児を預かる施設もありますが、内閣府の子ども・子育て支援制度の一環である市町村委託事業(補助金事業)として運営され、発熱時でも対応する施設は、現在和歌山県下で5施設(下記)あります。この5施設は全て隔離室を備え、複数の感染症に対応し、医療機関併設型(病院か診療所に併設されている)であるため急変時にも対応が可能です。

開設時間、対象年齢、給食の有無、対象疾患は各施設によって異なりますのでお問い合わせください。使用料につきましても各施設によって異なりますが、1日2,000円前後です。

まだまだ開設施設が少ないので、感染症流行時には利用者が集中しお断りせねばならない時もありますが、有効にお使いいただければと思います。また、将来開業される場合がございます。病児保育室の併設をお考えいただければ和歌山の子育て環境の充実に繋がります。是非ご検討をお願い致します。

平山こどもクリニック

病児保育室 こぐまクラブ

〒643-0032 有田郡有田川町天満305-4
電話番号 0737-52-8667



こどもと赤ちゃんのクリニック Be

病児保育室 にじ色ひろば
〒646-0015 田辺市たきない町32-6
電話番号 080-5760-7819

月山チャイルドケアクリニック

病児保育室 ぴよんぴよん

〒640-8322 和歌山市秋月482-1
電話番号 073-476-2300



社会医療法人黎明会 北出病院

病児保育室 ひまわり

〒644-0011 御坊市湯川町財部728-4
電話番号 0738-24-0144

せせらぎクリニック

病児保育室 せせらぎの病児保育室

〒640-8435 和歌山市古屋153-7
電話番号 070-1364-790



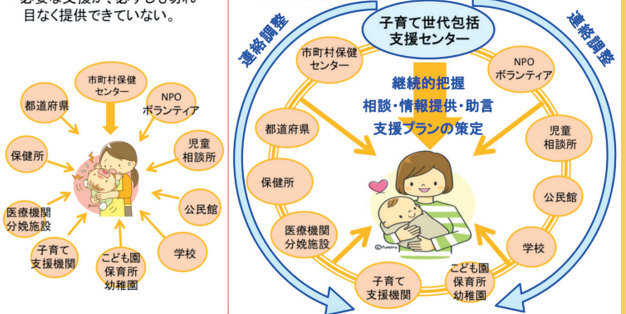
子育て世代包括支援センターのイメージ

○既存の体制

- ・関係機関は多いが、個別の対応となっている。
- ・必要な支援が、必ずしも切れ目なく提供できていない。

○子育て世代包括支援センターの開始後

- ・関係機関の連絡調整。
- ・全ての妊産婦の状況を継続的に把握し、必要な支援を切れ目なく提供。



日本医師会、日本産婦人科医会、日本小児科医会などが早期の成立を目指す「成育基本法」

成育基本法とは

胎児期から新生児期、乳幼児期、学童期、思春期を経て次世代を育成する成人期までに至る「人のライフサイクル」の過程に生じる様々な健康問題を包括的に捉えて、適切に対応する法律です。

子育て世代包括支援センターとは

わが国では、妊娠期から子育て期にかけての支援は各種施策で行われていますが、総合的かつ継続的にワンストップで受けられる拠点はありませんでした。しかし、平成28年度から現状様々な機関が個々に行なっている妊娠期から子育て期にわたるまでの支援を提供する「子育て世代包括支援センター」を立ち上げ、切れ目のない支援を始めています。

フィンランドの「ネウボラ」に似た仕組みですが、平成32年度末までに全国に設置される予定です。



平成30年度

県内新臨床研修医歓迎会

(主催：和歌山県医師会)
平成30年4月5日(木)アバローム紀の国



第66回 日本職業・災害医学学術大会

～勤労者医療・災害医療を支えているチーム医療と地域連携～

日時：平成30年10月20日(土)・21日(日)
場所：ホテルグランヴィア和歌山

第50回 和歌山県医師会 医学会総会 日医生涯教育協力講座セミナー

「これからの高尿酸血症・痛風の治療戦略」

日時：平成30年11月18日(日)
場所：ホテルアバローム紀の国

午前中
一般演題

午後
講演会

◆日本医師会女性医師バンク◆

女性医師・男性医師・医療機関よりの求人・求職・ご相談に対応しております。
成立時も**すべて無料**です。
電話番号は03-3942-6512です。お気軽にご相談下さい。

医師会研修医会費無料化について

和歌山市(その他)医師会・和歌山県医師会・日本医師会、すべて研修医期間**2年間**は**会費無料**です。途中入会も可能です。

入会手順・お問合せ

和歌山市医師会事務局(073-435-5199)に「和歌山市医師会研修医会員について知りたい」とお伝え下さい。

和歌山市医師会 URL : <http://washii-unet.jp>

医師資格証のご紹介

日本医師会電子認証センターは、厚生労働省の定める基準を満たし、これからのIT医療において重要となる「HPKIカード」を発行できる「HPKI認証局」として認められています。

医師資格証は、提示による証明だけでなく、ICカードリーダを用いて、ITの現場においても、保有者が医師であることを電子的に証明することが可能です。(日本医師会ホームページをご覧ください)

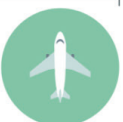
身分証としての利用シーン



採用時の
医師資格確認



緊急時の身分証



JAL DOCTOR
登録制度



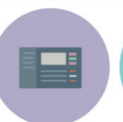
講習会受付



ログイン認証



HPKI電子署名



研修会受講履歴
単位管理



MEDPost
(文書交換サービス)
の利用

ITでの利用シーン



(文責：和歌山県医師会 木下智弘・榎本多津子)

平成30年度

新規採用研修医への 県医師会よりのガイダンス

日本赤十字社和歌山医療センターにて



和歌山県立医科大学附属病院研修医センターにて



第24回 Wakayama JOY JOY meeting

日時：平成30年11月14日(水)
19:00~20:10

場所：ホテルグランヴィア和歌山
6F「メゾングラン」

特別講演「女性の健康寿命を
延伸のための
骨粗鬆症治療と運動療法」

講師：和歌山県立医科大学
リハビリテーション医学講座
教授 田島文博先生

